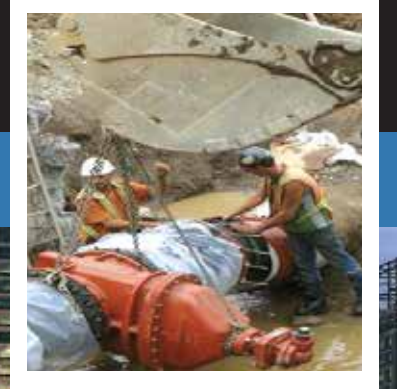
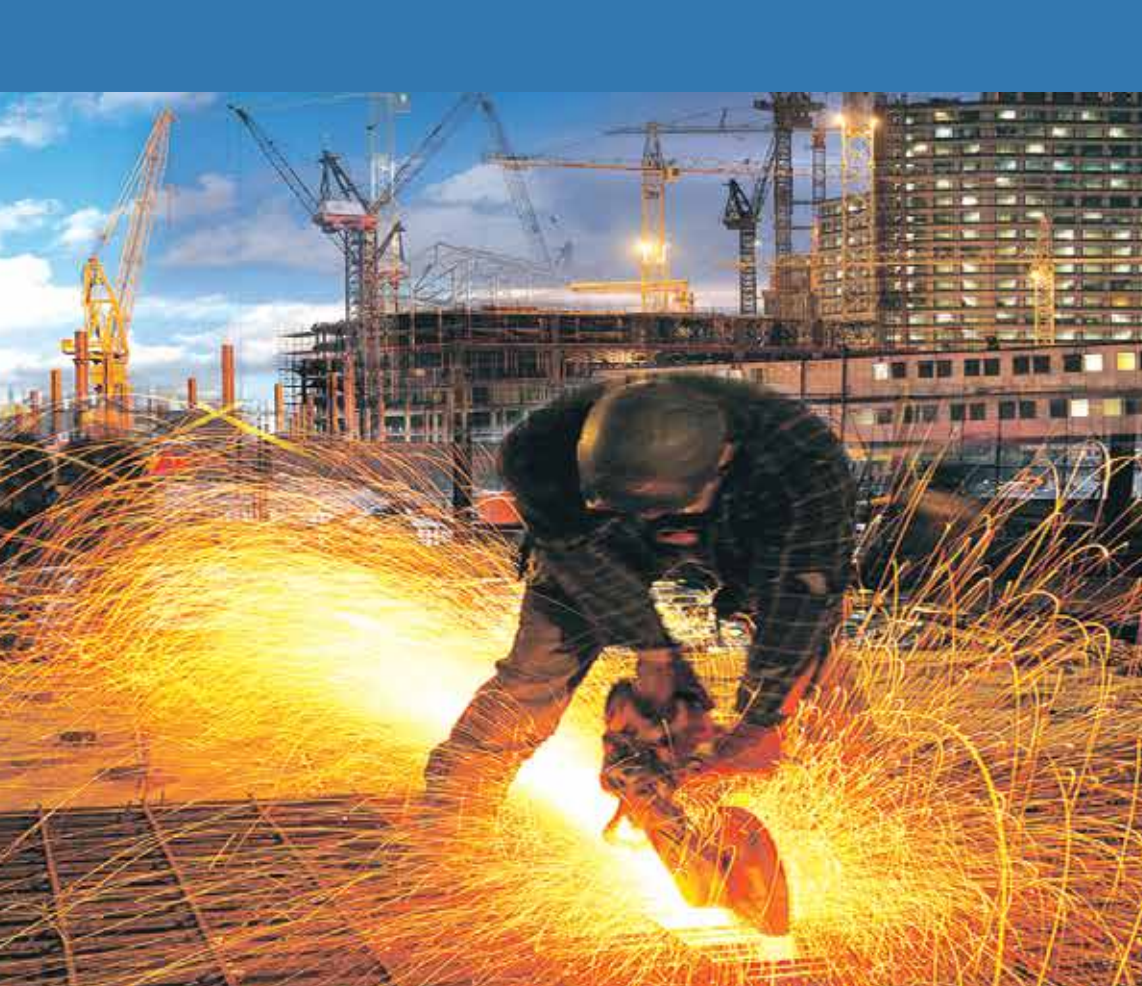


DEMİR KUNDURA

İş Güvenliği Ayakkabıları / Safety Shoes



Gücü Hisset
Feel the Power

2014



Discover
the potential

DEMİR
Kundura



Gücü Hisset
Feel the Power

Hoşgeldiniz...

İş ayakkabısı üretiminde henüz çok yeni olmasına rağmen değerli müşterilerimizin desteğiyle sektörün ilk üç firması arasına giren Demir Kundura olarak ilk profesyonel ürün kataloğumuzu hizmetlerinize sunuyoruz.

Demir Kundura, İstanbul Arnavutköy' de yerleşik fabrikasında, toplumumuzda işçi ayakkabısı, güvenlik ayakkabısı, demir burunlu ayakkabı, emniyet ayakkabısı olarak da tabir edilen, en sık kullanılan Kişisel Koruyucu Donanım olan İş Güvenlik Ayakkabıları' nı üretmektedir. Ayakkabılarımızda, gerekli güvenlik seviyelerini sağlayabilmek için su geçirmez deri, süet deri, tekstil, çelik burun ve çelik arataban, kompozit ve fiber burun, delinmeye karşı özel tekstil ve kevlar arataban kullanılmaktadır.

Makine ve Hırdavat sektörünün genç ,dinamik ve hızla büyüyen bir firması olarak iş güvenliği sektörünün ne kadar önemli olduğunun farkına vararak 2012 yılında iş güvenliği ayakkabı sektörüne kaliteli, sağlam güvenilir bir marka olma amacı ile girmiş olup kullandığımız ileri teknoloji ve hammadde ile bu pazarda markamızı kalıcı ve özgün yapmak temel hedefimiz olmuştur.

Değerlerimiz

Sürekli Yenilik; Gelişmekte olan piyasa şartlarını dikkate alarak ve bunu her gün kendini yenileyen teknolojiye adapte ederek ürünlerimizde kalıcı kaliteyi maksimum seviyeye getirerek üretmeyi amaçlıyoruz.

Müşteri odaklılık; Ürettiğimiz her ürünü müşterilerin ihtiyaçlarına , isteklerine göre değerlendirip kısa vadede uzun süreli ve soluklu ilişkiler kurmayı hedefliyoruz.

Güvenilirlik; Kullanmış olduğumuz barkod sistemi ve satış öncesi ürünlerimizin teste tabi tutulmasıyla en etkili ve en güvenilir yol izlenmektedir.

Ulusal bilinç; Ülkemiz için dış piyasanın sorumluluğunun bilinci ile marka değerimizi yurt dışı piyasalarda en iyi şekilde tanıtarak dünya çapında olması için bu konunun üstünde büyük bir duyarlılıkla duruyoruz.

Yapı; Arnavutköy Bolluca da bulunan fabrikamızda iş güvenliği ayakkabılarının üretim ve dizaynına yüksek mühendislerimizin katkısıyla ara vermeden devam ediyoruz.



Hedefimiz

Müşterilerimiz, çalışanlarımız ve toplumumuz için sürekli değer üreten, kaliteli ve güvenilir mallar sunan, sürekli gelişen ve kendini yenileyen var olan kaynakları etkili kullanan, çalışanlarına iyi bir çalışma ortamı sağlayan ve çalışanlarına değer veren, müşterilerle sağlam ilişkiler kurarak uzun süreli işlerde başarı ve güven kazanan toplumsal ve çevresel sorumluluğun ve gelişimin bilincinde bir kurum olmayı uzun yıllar sürdürmektir.

Üründe ve hizmette kalite ve güvenilirliği öncüleyen sektörde hızlı ve etkili büyümeyi hedefleyen uluslararası pazarlarda güçlü ve etkili bir firma olmayı ilke edinmek.

Üretim

Demir Kundura yüksek ve en son geliştirilmiş teknolojiyi kullanarak etkili, güvenilir ve kaliteli ürünler ortaya koyarak müşterinin ve piyasanın taleplerini en iyi şekilde karşılamayı hedef edinir. Amacımız teknolojinin bize sağlamış olduğu yenilikleri her geçen gün yakından takip edip üretimin her aşamasında bu teknolojik gelişimleri ürünlerimize en ince ayrıntısına kadar bağlayarak en etkili ve kaliteli üretim hedefine ve rakamına ulaşmaktır.



TEKNİK BİLGİLER VE ANATOMİ



“DEMİR ” Markasıyla ürettiğimiz ve kullanıcılarımızın emrine sunduğumuz ürünlerimiz, “Avrupa Birliğinin 89/686/EEC nolu Kişisel Koruyucu Ekipmanlar”, Direktifine uygun olarak üretilmektedir. Ürünlerimizin bu direktife uygunluğu PFI laboratuvarlarında test edilmiş, onaylanmış ve belgelendirilmiştir. Malzeme seçiminde standartların istediği özellikler birinci planda tutulur.

Tasarımlarımız ürünün kullanım amacına uygun olarak yapılmaktadır.

Kullanım Şartları

Ürünlerimizin tabanları, son teknoloji olan DESMA enjeksiyon makineleri kullanılarak yapılmaktadır. Çift yoğunluklu PU (Poliüretan) ve TPU (Termopoliüretan) olarak bastığımız tabanlarımız kullanıcıya önemli konfor özellikleri sağlar;

Hafiflik: Malzemenin hafif olması sebebiyle kullanıcının ayağını yormaz.

Yumuşaklık ve Konfor: Düşük yoğunluklu ara taban ve antibakteriel yumuşak mostra ayağın ayakkabı içinde rahat etmesini sağlar. Poliüretan malzemesinin ısı iletkenliğinin düşük olması sebebi ile hem yazın hem de kışın rahatlıkla giyilebilir.

Antistatiklik: Vücutta biriken statik elektriğin toprağa aktarılmasını sağlayarak vücutta rahatlama sağlar. Ayrıca gazlı ortamlarda çalışanlar için parlama açısından güvenlik sağlar.

Dayanıklılık: Aşınmaya, yağa, fuel oile dayanıklı dış taban ürün ömrünü uzatır. Ayrıca 180 derece sıcaklığa kadar dayanabilmektedir.

Darbe Dayanımı: Ürünlerimizin burunlarında en az 200 J (20 kg ağırlığın 100 cm yükseklikten düşmesi sonucu oluşan darbe enerjisi) değerindeki darbeye dayanıklı çelik veya kompozit malzemeden burun koruyucu kullanılmaktadır.

Batma Dayanımı: S3 veya S1P kategorisinde üretilen ürünlerimizde en az 110 kg (1100 N) batmaya dayanıklı çelik ara taban kullanılmaktadır.

CE Etiket Bilgisi

Bu etiketi taşıyan ayakkabı, EN ISO 20344 standartının gerektirdiği testlerden geçmiş, yüksek performanslı malzemelerden üretilmiştir. Kullanıcıya sunulan bu ayakkabı, Personel Koruyucu Ekipmanları (PPE) için düzenlenmiş Avrupa Ekonomik Topluluğu [EEC] talimatları doğrultusunda (Talimat No: 89 / 686 EEC) 0193 yetki numaralı PFI Prüf –Und Forschungsinstitut e.V Marie-Cruie-Str. 19 66953 Pirmasens Germany tarafından test edilmiş ve onaylanmıştır..

EN ISO 20345: Çelik veya kompozit burun korumalı iş ayakkabısı, 20 Joule darbe ve 15.000 Newton baskı direncine sahip olmalıdır.

TEKNİK BİLGİLER VE ANATOMİ

Ürün Markalanması

0193 : Ürünü Onaylayan yetkili kurum (PFI)
EN ISO 20345:2011: Avrupa Standardı Numarası
S1-S1P-S2-S3 : Sınıflandırma Tipi
P : Çelik Ara Taban
C : İletken Ayakkabı
A : Antistatik Ayakkabı
HI: Sıcağa Karşı Yalıtım
CI: Soğuğa Karşı Yalıtım
E: Topuk Bölgesinin Enerji Absorpsiyonu
WRU : Suya Dayanıklı Suya
HRO : 300 °C'ye Dayanıklı Taban
ESD : Elektrostatik Boşalım

CE Teknik Etiketleme Bilgileri

EN ISO 20345:2011 Güvenlik Ayakkabıları (200 joule – Çelik Darbe Dayanımı)
SB : Temel Güvenlik
S1 : Antistatik, Şok Emici Topuk Bölgesi, Yağa Dayanıklı Taban
S1 P : Antistatik, Şok Emici Topuk Bölgesi, Yağa Dayanıklı Taban, Çelik Ara Taban
S2 : Antistatik, Şok Emici Topuk Bölgesi, Yağa Dayanıklı Taban, Suya Dirençli
S3 : Antistatik, Şok Emici Topuk Bölgesi, Yağa Dayanıklı Taban, Suya Dirençli , Çelik Ara Taban



LABORATUVAR TESTLERİ



LABORATUVAR TESTLERİ



BELGELER



International



Member of PFI Group

EC-Type Examination Certificate for Personal Protective Equipment (PPE)	
Name and address of certificate holder: Demir Makine San. Tic. Ltd. Şti. Maci Gül Mah. Abdullah Gül Cad. No. 68 Beşiktaş - Arnavutköy İstanbul - Turkey	no. 1400810 02 86 KP
Issue date: 2014-01-24	Valid until: 2019-01-23
Name and address of manufacturer: Demir Makine San. Tic. Ltd. Şti. Maci Gül Mah. Abdullah Gül Cad. No. 68 Beşiktaş - Arnavutköy İstanbul - Turkey	Description of PPE: Safety footwear according to EN ISO 20345
Type: DMR 1	Category: S1, SRC
Certification Category: **	II
Applied standards: DIN EN ISO 20344:2011 (EN ISO 20344:2011) DIN EN ISO 20345:2011 (EN ISO 20345:2011)	

See annex for type-identical articles!

Testing laboratory (expertises): PFI [E1307158-622, E1209028-04-622, E1209028-04-622-REV. 01, E1207147-622, E1207149-622, E1207150-01-622, E1207150-02-622, E1207150-03-622, E1207151-622, E1207152-622, E1209084-01-622, E1301019-622, E1301020-622, E1301021-622, E1301022-622, E1301036-622, E1301088-622]
Remarks: none

The tested type meets the requirements of EC Directive 89/686/EEC (Personal Protective Equipment) and "Produktsicherheitsgesetz, ProdSG" (German Product Safety Act).

Markus Scherer Dr. Markus Scherer
Certifier PPE
CE
Prof. und Forschungsinstitut Pflanzmann e.V.
Certification Body
Notified Body according to Article 9
EC Directive 89/686/EEC
ID: 0198
C. Hoffmann Dipl.-Ing. (FH) Christian Hoffmann
Certifier PPE

Page 1 of 2
www.pfi.de
Prof. und Forschungsinstitut Pflanzmann e.V. - Markt-Center 30 - D-58303 Pflanzmann
T: +49 (0)231 2493-0 F: +49 (0)231 2493-52 cert@pfi.germany.de www.pfi.germany.de



Member of PFI Group

EC-Type Examination Certificate for Personal Protective Equipment (PPE)	
Name and address of certificate holder: Demir Makine San. Tic. Ltd. Şti. Maci Gül Mah. Abdullah Gül Cad. No. 68 Beşiktaş - Arnavutköy İstanbul - Turkey	no. 1400811 02 86 KP
Issue date: 2014-01-24	Valid until: 2019-01-23
Name and address of manufacturer: Demir Makine San. Tic. Ltd. Şti. Maci Gül Mah. Abdullah Gül Cad. No. 68 Beşiktaş - Arnavutköy İstanbul - Turkey	Description of PPE: Safety footwear according to EN ISO 20345
Type: DMR 1	Category: S1, SRC, P
Certification Category: **	II
Applied standards: DIN EN ISO 20344:2011 (EN ISO 20344:2011) DIN EN ISO 20345:2011 (EN ISO 20345:2011)	

See annex for type-identical articles!

Testing laboratory (expertises): PFI [E1307158-622, E1209028-04-622, E1209028-04-622-REV. 01, E1207147-622, E1207149-622, E1207150-01-622, E1207150-02-622, E1207150-03-622, E1207151-622, E1207152-622, E1209084-01-622, E1301019-622, E1301020-622, E1301021-622, E1301022-622, E1301036-622, E1301088-622, E1207148-622]
Remarks: none

The tested type meets the requirements of EC Directive 89/686/EEC (Personal Protective Equipment) and "Produktsicherheitsgesetz, ProdSG" (German Product Safety Act).

Markus Scherer Dr. Markus Scherer
Certifier PPE
CE
Prof. und Forschungsinstitut Pflanzmann e.V.
Certification Body
Notified Body according to Article 9
EC Directive 89/686/EEC
ID: 0198
C. Hoffmann Dipl.-Ing. (FH) Christian Hoffmann
Certifier PPE

Page 1 of 2
www.pfi.de
Prof. und Forschungsinstitut Pflanzmann e.V. - Markt-Center 30 - D-58303 Pflanzmann
T: +49 (0)231 2493-0 F: +49 (0)231 2493-52 cert@pfi.germany.de www.pfi.germany.de



Member of PFI Group

EC-Type Examination Certificate for Personal Protective Equipment (PPE)	
Name and address of certificate holder: Demir Makine San. Tic. Ltd. Şti. Maci Gül Mah. Abdullah Gül Cad. No. 68 Beşiktaş - Arnavutköy İstanbul - Turkey	no. 1400809 02 86 KP
Issue date: 2014-01-24	Valid until: 2019-01-23
Name and address of manufacturer: Demir Makine San. Tic. Ltd. Şti. Maci Gül Mah. Abdullah Gül Cad. No. 68 Beşiktaş - Arnavutköy İstanbul - Turkey	Description of PPE: Safety footwear according to EN ISO 20345
Type: DMR 1	Category: S1, SRC
Certification Category: **	II
Applied standards: DIN EN ISO 20344:2011 (EN ISO 20344:2011) DIN EN ISO 20345:2011 (EN ISO 20345:2011)	

See annex for type-identical articles!

Testing laboratory (expertises): PFI [E1307158-622, E1207148-622, E1209028-04-622, E1209029-04-622-REV. 01, E1209028-04-622, E1209028-04-622-REV. 01, E1207147-622, E1207069-622, E1207150-01-622, E1207150-02-622, E1207150-03-622, E1207150-04-622, E1207151-622, E1207152-622, E1209084-01-622, E1301019-622, E1301020-622, E1301021-622, E1301022-622, E1301036-622, E1301088-622]
Remarks: none

The tested type meets the requirements of EC Directive 89/686/EEC (Personal Protective Equipment) and "Produktsicherheitsgesetz, ProdSG" (German Product Safety Act).

Markus Scherer Dr. Markus Scherer
Certifier PPE
CE
Prof. und Forschungsinstitut Pflanzmann e.V.
Certification Body
Notified Body according to Article 9
EC Directive 89/686/EEC
ID: 0198
C. Hoffmann Dipl.-Ing. (FH) Christian Hoffmann
Certifier PPE

Page 1 of 2
www.pfi.de
Prof. und Forschungsinstitut Pflanzmann e.V. - Markt-Center 30 - D-58303 Pflanzmann
T: +49 (0)231 2493-0 F: +49 (0)231 2493-52 cert@pfi.germany.de www.pfi.germany.de



Member of PFI Group

EC-Type Examination Certificate for Personal Protective Equipment (PPE)	
Name and address of certificate holder: Demir Makine San. Tic. Ltd. Şti. Maci Gül Mah. Abdullah Gül Cad. No. 68 Beşiktaş - Arnavutköy İstanbul - Turkey	no. 1400808 02 86 KP
Issue date: 2014-01-24	Valid until: 2019-01-23
Name and address of manufacturer: Demir Makine San. Tic. Ltd. Şti. Maci Gül Mah. Abdullah Gül Cad. No. 68 Beşiktaş - Arnavutköy İstanbul - Turkey	Description of PPE: Safety footwear according to EN ISO 20345
Type: DMR 1	Category: S1, SRC
Certification Category: **	II
Applied standards: DIN EN ISO 20344:2011 (EN ISO 20344:2011) DIN EN ISO 20345:2011 (EN ISO 20345:2011)	

See annex for type-identical articles!

Testing laboratory (expertises): PFI [E1307158-622, E1209028-04-622, E1209028-04-622-REV. 01, E1207147-622, E1207149-622, E1207150-01-622, E1207150-02-622, E1207150-03-622, E1207151-622, E1207152-622, E1209084-01-622, E1301019-622, E1301020-622, E1301021-622, E1301022-622, E1301036-622, E1301088-622]
Remarks: none

The tested type meets the requirements of EC Directive 89/686/EEC (Personal Protective Equipment) and "Produktsicherheitsgesetz, ProdSG" (German Product Safety Act).

Markus Scherer Dr. Markus Scherer
Certifier PPE
CE
Prof. und Forschungsinstitut Pflanzmann e.V.
Certification Body
Notified Body according to Article 9
EC Directive 89/686/EEC
ID: 0198
C. Hoffmann Dipl.-Ing. (FH) Christian Hoffmann
Certifier PPE

Page 1 of 2
www.pfi.de
Prof. und Forschungsinstitut Pflanzmann e.V. - Markt-Center 30 - D-58303 Pflanzmann
T: +49 (0)231 2493-0 F: +49 (0)231 2493-52 cert@pfi.germany.de www.pfi.germany.de

İş güvenliği ayakkabısında dikkat edilmesi gereken hususlar

Her sektörün veya firmanın çalışma ortamlarına göre değişik riskleri vardır. İş güvenliği ayakkabıları bu riskler göz önüne alınarak farklı seçeneklerde üretilmektedir. İş güvenliği ayakkabısı satın alınırken bu riskler göz önüne alınarak satın alma yapılmalıdır. Firmalar bünyelerinde iş güvenliği uzmanı bulundurmamak zorundadır. Satın alma iş güvenliği uzmanının önermesiyle yapılmalıdır.

CE Etiketi: İş güvenliği ayakkabıları CE etiketine mutlaka sahip olmalıdır. İş güvenliği ayakkabısı satın alınırken CE etiketi üzerindeki bilgilerin doğru ve tam yazılmış olmasına da dikkat edilmelidir.

Sertifika: SRC kayma standardına uygun olduğu iddia edilen ürünlerin sertifikalarında SRC ibaresi bulunmalıdır. Ürün sertifikaları AB tarafından onaylanmış kurumlardan alınmış olmalıdır. PFI (Almanya), SATRA (İngiltere), CTC (Fransa), RICCOTEST (İtalya) bu kurumlardan bazılarıdır.

Sertifika üzerinde, koruyucu burun başta olmak üzere, ayakkabının tüm malzeme özelliklerinin belirtilmiş olması gerekir.

Her ürün grubu için ayrı bir sertifika bulunması zorunludur. Bunun için sertifika üzerinde yazan modelin adıyla, satın almak istediğiniz modelin adının birebir aynı olup olmadığı kontrol edilmelidir.

Çelik burun gibi malzemelerin ayrı sertifikaları vardır. Bu sertifikaların ürünün kendisine ait gibi sunulmasına karşı dikkatli olunmalıdır.

Yüksek ısıya dayanıklı iddiasındaki kauçuk tabanlı ayakkabıların sertifikalarında HRO (Heat Resistant Outsole Isı Dayanımlı Taban) ibaresi bulunmalıdır.

Özellikle antistatik ve çift yoğunluklu tabanı olan ayakkabılarda en az S1 standardı aranmalıdır.

Standart - Koruma Tipi: İş güvenliği ayakkabıları için Avrupa'da uygulanan standart koruma tipleri vardır. (S1,S2,S3,S1P vs.) Alıcının, bu standartlar hakkında ayrıntılı olarak bilgilendirilmesi, çalışma ortamına uygun olan standarttaki ayakkabının önerilmesi gereklidir. Satın alma esnasında, ürünün özellikleri incelenmeli, etiketinde yazan standarta uygun olup olmadığı kontrol edilmelidir. İş güvenliği ayakkabısı seçiminde bu unsurların göz önüne alınması risklerin en aza indirgenmesini sağlarken, kullanıcının verimliliğini artırır.



STRONG FIT



PU / PU TABAN

Düşük yoğunluklu orta taban hafif ve esnekliğin yanı sıra topuk şoklarına ve titreşimlerine mükemmel uyum sağlar.

Aşınmaya, hidrokarbonlara ve yağlara karşı, kayma dirençli, yüksek yoğunluklu SRC belgeli dış taban.

PU / TPU TABAN



Düşük yoğunluklu orta taban hafif ve esnekliğin yanı sıra topuk şoklarına ve titreşimlerine mükemmel uyum sağlar.

Aşınmaya, hidrokarbonlara, yağlara ve soğuk ortamlara karşı, kayma dirençli, yüksek yoğunluklu SRC belgeli dış taban.



TUTUNMA VE KAVRAMAYI
ARTIRAN YİVLİ VE
SETLİ ÖN BLOKLAR

KAYMA DİRENCİNİ
ARTIRICI DENGE
KANALLARI

SIVI VE
BİRİKİNTİLERİN
TAHLİYESİNİ
SAĞLAYAN YÜKSEK
SEVİYELİ PROFİLLER

TIRMANMA PERFORMANSINI
YÜKSELTEN GÜÇLÜ
PROFİLLER

DARBE EMİCİ STRES
AZATLICI HAVA YASTIĞI
HÜCRESİ

TUTUNMA VE KAVRAMAYI
ARTIRAN YİVLİ VE
SETLİ ARKA BLOKLAR





EXPERT

PU / PU TABAN



Düşük yoğunluklu orta taban hafif ve esnekliğin yanı sıra topuk şoklarına ve titreşimlerine mükemmel uyum sağlar.

Aşınmaya, hidrokarbonlara ve yağlara karşı, kayma dirençli, yüksek yoğunluklu SRC belgeli dış taban.

SPORT

PU / PU TABAN



Düşük yoğunluklu orta taban hafif ve esnekliğin yanı sıra topuk şoklarına ve titreşimlerine mükemmel uyum sağlar.

Aşınmaya, hidrokarbonlara ve yağlara karşı, kayma dirençli, yüksek yoğunluklu SRC belgeli dış taban.

PU / TPU TABAN

Düşük yoğunluklu orta taban hafif ve esnekliğin yanı sıra topuk şoklarına ve titreşimlerine mükemmel uyum sağlar.

Aşınmaya, hidrokarbonlara, yağlara ve soğuk ortamlara karşı, kayma dirençli, yüksek yoğunluklu SRC belgeli dış taban.

EXPERT



SPORT



EXPERT TABAN

TUTUNMA VE KAVRAMAYI
ARTIRAN YİVLİ VE
SETLİ ÖN BLOKLAR

KAYMA DİRENCİNİ
ARTIRICI DENGELİ
KANALLARI

SIVI VE
BİRİKİNTİLERİN
TAHLİYESİNİ
SAĞLAYAN YÜKSEK
SEVİYELİ PROFİLLER

TIRMANMA PERFORMANSINI
YÜKSELTEN GÜÇLÜ
PROFİLLER

DARBE EMİCİ STRES
AZALTICI HAVA YASTIĞI
HÜCRESİ

TUTUNMA VE KAVRAMAYI
ARTIRAN YİVLİ VE
SETLİ ARKA BLOKLAR





ESD

Antistatik ayakkabı,elektrostatik yüklerin dağıtılarak elektrostatik birikimlerin en aza indirilmesinin gerekli olduğu durumlarda ve elektrik cihazlarından üzerinde elektrik bulunan çıplak kısımlardan kaynaklanabilecek elektrik şoku riskinin tamamıyla ortadan kaldırılmadığı durumlarda giyilmelidir.

Bununla beraber,antistatik ayakkabı ayakla zemin arasında sadece bir direnç görevi gördüğünden elektrik şoklarına karşı yeterli korumayı sağlamayı garanti etmez. Elektrik şoku riski tamamen ortadan kaldırılmadıysa bu riskten korunmak için ilave tedbirler alınması gereklidir. Ancak, kullanıcılar bazı şartlar altında ayakkabının yeterli koruma sağlayamayacağı konusunda uyarılmalı ve kullanıcıyı koruyacak ilave tedbirler her zaman alınmalıdır.

Elektronik – telekomünikasyon alanında cihazların ve sistemlerin üretim, bakım,tamir aşamasında kullanılan ayakkabılardır.





BURUN KORUMA

ÇELİK

Çalışma ortamında ayağa malzeme düşmesine karşı parmaklara koruma sağlayan, en az 200 J darbe dayanımlı çelik burun koruyucu.

COMPOSITE

Çalışma ortamında ayağa malzeme düşmesine karşı parmaklara koruma sağlayan, en az 200 J darbe dayanımlı, elektrik ve sıcaklığa/soğukluğa karşı yalıtımlı, ısıya ve aside dayanımlı composite burun koruyucu.

PU MOSTRA

Çift ve tek yoğunluklu poliüretandan üretilmiştir. Şok ve ter emici özelliği sayesinde daha konforlu bir kullanım sağlayan yıkanabilir PU Mostra.



SRC (SRA+SRB)

Bütün tabanlarımız yüksek tutuş kabiliyetine ve her türlü ortamda maksimum kayma direnci sağlayan SRC (SRA+SRB) belgesine sahiptir.

EN ISO 13287 Kayma standartlarına göre yapılan testlerde SRA (sabunlu seramik zeminlerde kayma) SRB (yağlı ve gliserinli çelik üzerinde kayma) direnci SRC AB tarafından onaylanmış bir kurum olan PFI (Almanya) tarafından belgelendirilmiştir.

SRC Açılımı;

SRA: Sabunlu seramik zeminlerde kayma direnci

SRB: Gliserinli çelik zeminlerde kayma direnci

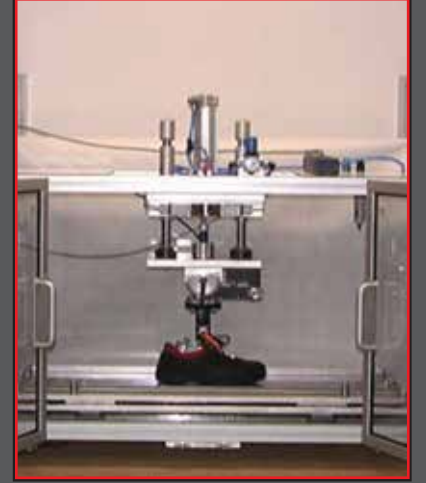
SRC: SRA + SRB toplam direnç



TABAN KAYMA DİRENÇ KATSAYISI

SRC (SRA+SRB)	SRA TEST YÜZEYİ SERAMİK	BURUN KISMI	STANDARTLAR DEMİR KUNDURA	
			\geq	0,36
SRC (SRA+SRB)	LUBRICANT H2O+DETERJAN	TOPUK KISMI (%7)	\geq	0,31
		BURUN KISMI	\geq	0,19
	SRB TEST YÜZEYİ ÇELİK	TOPUK KISMI (%7)	\geq	0,14
		BURUN KISMI	\geq	0,13

EN ISO 20345:2011 EN 13287 DİNAMİK SÜRTÜNME KATSAYISI



İÇİNDEKİLER / INDEX

GİRİŞ	01
TANITIM	02
ÜRETİM	03
TEKNİK BİLGİLER VE ANATOMİ	04
TEKNİK BİLGİLER VE ANATOMİ	05
LABORATUVAR TESTLERİ	06
LABORATUVAR TESTLERİ	07
BELGELER	08
TEKNİK BİLGİLER	09
STRONG FIT TABAN	10
EXPERT TABAN	11
ESD	12
BURUN KORUMA VE MOSTRA	13
SRC (SRA + SRB)	14
STRONG FIT GİRİŞ	16
STFC 1419 - STFS 1419 - STFS 1419	17
STFS 1404 - STFS 1404 - STFS 1416	18
STFC 1418 - STFS 1401 - STFS 1412	19
STFS 1217 - STFC 1217 - STFS 1417	20
STFS 1411 - STFS 1206 PLUS - STFS 1417	21
STFS 1409 - STFS 1409 - STFS 1409	22
STFS 1231 - STFS 1231 - STFS 1405	23
STFS 1210 - STFS 1210 - STFS 1209	24
STFS 1410 - STFS 1406	25
STFS 1415 - STFS 1415	26
EXPERT GİRİŞ	28
EXPS 1202 - EXPS 1220 - EXPS 1208	29
EXPS 1206 - EXPS 1206 - EXPS 1236	30
EXPS 1402 - EXPS 1402 - EXPS 1402	31
EXPS 1421 - EXPS 1408 - EXPS 1408	32
EXPS 1229 - EXPS 1228	33
FRESH GİRİŞ	34
FRSH 1413 - FRSH 1413	35
FRSH 1420 - FRSH 1420	36
ESD GİRİŞ	38
STFS 1419 ESD - STFS 1217 ESD	39
SEMBOLLER	40



CE Etiketleme bilgileri Konfor

EN ISO 20345:2011 Güvenlik Ayakkabıları

(200 joule – Çelik Darbe Dayanımı)

SB : Temel Güvenlik

S1 : Antistatik, Şok Emici Topuk Bölgesi,

Yağa Dayanıklı Taban

S1 P : Antistatik, Şok Emici Topuk Bölgesi,

Yağa Dayanıklı Taban, Çelik Ara Taban

S2 : Antistatik, Şok Emici Topuk Bölgesi,

Yağa Dayanıklı Taban, Suya Dirençli

S3 : Antistatik, Şok Emici Topuk Bölgesi,

Yağa Dayanıklı Taban, Suya Dirençli , Çelik Ara Taban

Sağlam, dayanıklı şok emici taban. Suya dirençli nefes alabilir saya. Aşınmaya dayanıklı ter emici tekstil astar. Ter emici PU mostra.



TABAN KAYMA DİRENÇ KATSAYISI

SRC (SRA+SRB)	SRA TEST YÜZEYİ SERAMİK LUBRICANT H2O+DETERJAN	STANDARTLAR		DEMİR KUNDURA
		BURUN KISMI	TOPUK KISMI (%7)	
SRB TEST YÜZEYİ ÇELİK LUBRICANT GLİSERİN		≥ 0,32	≥ 0,31	0,36
		≥ 0,18	≥ 0,13	0,19

EN ISO 20345:2011 EN 13287 DİNAMİK SÜRTÜNME KATSAYISI

STFC 1419 metal free

S1 - S1P - S2 - S3



Taban Çift yoğunluklu Pu dış taban / Pu orta taban

Çift yoğunluklu Tpu dış taban / Pu orta taban

Saya Nefes alabilir özellikli suya dirençli düz cilt deri + Cordura

Astar Yıpranmaya dayanıklı ter emici tekstil

Burun Koruma Çelik burun

Composite Opsiyonel

Arataban S3 Çelik

Arataban S3 Kevlar/Anti Penetration

Renk Siyah cilt deri

Numaralar 36-47



STFS 1419

S2 - S3



Taban Çift yoğunluklu Pu dış taban / Pu orta taban

Çift yoğunluklu Tpu dış taban / Pu orta taban

Saya Nefes alabilir özellikli suya dirençli düz cilt deri

Astar Yıpranmaya dayanıklı ter emici tekstil

Burun Koruma Çelik burun

Arataban S3 Çelik

Renk Siyah cilt deri

Numaralar 36-47



STFS 1419

S1 - S1P



Taban Çift yoğunluklu Pu dış taban / Pu orta taban

Çift yoğunluklu Tpu dış taban / Pu orta taban

Saya Nefes alabilir özellikli süet

Astar Yıpranmaya dayanıklı ter emici tekstil

Burun Koruma Çelik burun

Arataban S1P Çelik

Renk Gri süet

Numaralar 36-47



Not: Üst başlıklar ile Sayfadaki ürünler birbir eşleşmez rastgele yerleştirilmiştir.

İNŞAAT bulding



STFS 1404

S2 - S3 - O2

Taban Çift yoğunluklu Pu dış taban / Pu orta taban

Çift yoğunluklu Tpu dış taban / Pu orta taban

Saya Nefes alabilir özellikli suya dirençli baskılı deri

Astar Yıpranmaya dayanıklı ter emici tekstil

Burun Koruma Çelik burun

Arataban S3 Çelik

Renk Siyah

Numaralar 36-47



STFS 1404

S2 - S3 - O2

Taban Çift yoğunluklu Pu dış taban / Pu orta taban

Çift yoğunluklu Tpu dış taban / Pu orta taban

Saya Nefes alabilir özellikli suya dirençli cilt deri

Astar Yıpranmaya dayanıklı ter emici tekstil

Burun Koruma Çelik burun

Arataban S3 Çelik

Renk Siyah

Numaralar 36-47



STFS 1416

S2 - S3

Taban Çift yoğunluklu Pu dış taban / Pu orta taban

Saya Nefes alabilir özellikli suya dirençli baskılı deri

Astar Yıpranmaya dayanıklı ter emici tekstil

Burun Koruma Çelik burun

Arataban S3 Çelik

Renk Siyah

Numaralar 36-47



Not: Üst başlıklar ile Sayfadaki ürünler birebir eşleşmez rastgele yerleştirilmiştir.

TERSANE shipyard

STFC 1418 metal free

S2 - S3



Taban Çift yoğunluklu Pu dış taban / Pu orta taban

Çift yoğunluklu Tpu dış taban / Pu orta taban

Saya Nefes alabilir özellikli suya dirençli cilt deri

Astar Yıpranmaya dayanıklı ter emici tekstil

Burun Koruma Composite

Arataban S3 Kevlar/Anti Penetration

Renk Siyah

Numaralar 36-47



STFS 1401

S1



Taban Çift yoğunluklu Pu dış taban / Pu orta taban

Çift yoğunluklu Tpu dış taban / Pu orta taban

Saya Nefes alabilir özellikli suya dirençli cilt deri + Tekstil

Astar Yıpranmaya dayanıklı ter emici tekstil

Burun Koruma Çelik Burun

Renk Siyah

Numaralar 36-47



STFS 1412 kaynakçı

S2 - S3



Taban Çift yoğunluklu Pu dış taban / Pu orta taban

Çift yoğunluklu Tpu dış taban / Pu orta taban

Saya Nefes alabilir özellikli suya dirençli deri

Özellik Kaynak için kapaklı

Astar Yıpranmaya dayanıklı ter emici tekstil

Burun Koruma Çelik Burun

Arataban S3 Çelik

Renk Siyah

Numaralar 36-47



Not: Üst başlıklar ile Sayfadaki ürünler birebir eşleşmez rastgele yerleştirilmiştir.



STFS 1217

S1 - S1P - O1

Taban Çift yoğunluklu Pu dış taban / Pu orta taban
Çift yoğunluklu Tpu dış taban / Pu orta taban

Saya Nefes alabilir özellikli süet + Cordura

Astar Yıpranmaya dayanıklı ter emici tekstil

Burun Koruma Çelik burun

O1 Burun Termoplastik

Arataban S1P Çelik

Renk Gri süet

Numaralar 36-47



STFC 1217 metal free

S1

Taban Çift yoğunluklu Pu dış taban / Pu orta taban
Çift yoğunluklu Tpu dış taban / Pu orta taban

Saya Nefes alabilir özellikli süet + Cordura

Astar Yıpranmaya dayanıklı ter emici tekstil

Burun Koruma Composite

Arataban S3 Kevlar/Anti Penetration

Renk Gri süet

Numaralar 36-47



STFS 1217

S1

Taban Çift yoğunluklu Pu dış taban / Pu orta taban
Çift yoğunluklu Tpu dış taban / Pu orta taban

Saya Nefes alabilir özellikli baskılı deri + Tekstil

Astar Yıpranmaya dayanıklı ter emici tekstil

Burun Koruma Çelik burun

Renk Siyah

Numaralar 36-47



Not: Üst başlıklar ile Sayfadaki ürünler birebir eşleşmez rastgele yerleştirilmiştir.

STFS 1411

S1 - S1P



Taban Çift yoğunluklu Pu dış taban / Pu orta taban
Çift yoğunluklu Tpu dış taban / Pu orta taban

Saya Nefes alabilir özellikli süet

Astar Yıpranmaya dayanıklı ter emici tekstil

Burun Koruma Çelik burun

Arataban S1P Çelik

Renk Taba süet

Numaralar 36-47



STFS 1206 plus

S1 - S1P



Taban Çift yoğunluklu Pu dış taban / Pu orta taban
Çift yoğunluklu Tpu dış taban / Pu orta taban

Saya Nefes alabilir özellikli süet

Astar Yıpranmaya dayanıklı ter emici tekstil

Burun Koruma Çelik burun

Arataban S1P Çelik

Renk Gri süet

Numaralar 36-47



STFS 1417

S1



Taban Çift yoğunluklu Pu dış taban / Pu orta taban
Çift yoğunluklu Tpu dış taban / Pu orta taban

Saya Nefes alabilir özellikli süet + Tekstil

Astar Yıpranmaya dayanıklı ter emici tekstil

Burun Koruma Çelik burun

Renk Gri/ Kahverengi Süet

Numaralar 36-47



Not: Üst başlıklar ile Sayfadaki ürünler birebir eşleşmez rastgele yerleştirilmiştir.

DEMİR ÇELİK

iron and steel



STFS 1409

S2 - S3

Taban Çift yoğunluklu Pu dış taban / Pu orta taban
Çift yoğunluklu Tpu dış taban / Pu orta taban

Saya Nefes alabilir özellikli baskılı deri

Astar Yıpranmaya dayanıklı ter emici tekstil

Burun Koruma Çelik burun

Arataban S3 Çelik

Renk Siyah

Numaralar 36-47



STFS 1409

S2 - S3

Taban Çift yoğunluklu Pu dış taban / Pu orta taban
Çift yoğunluklu Tpu dış taban / Pu orta taban

Saya Nefes alabilir özellikli cilt deri + Tekstil

Astar Yıpranmaya dayanıklı ter emici tekstil

Burun Koruma Çelik burun

Arataban S3 Çelik

Renk Siyah

Numaralar 36-47



STFS 1409

S1

Taban Çift yoğunluklu Pu dış taban / Pu orta taban
Çift yoğunluklu Tpu dış taban / Pu orta taban

Saya Nefes alabilir özellikli süet + Tekstil

Astar Yıpranmaya dayanıklı ter emici tekstil

Burun Koruma Çelik burun

Renk Gri süet

Numaralar 36-47



Not: Üst başlıklar ile Sayfadaki ürünler birebir eşleşmez rastgele yerleştirilmiştir.

STFS 1231

S1 - S1P



Taban Çift yoğunluklu Pu dış taban / Pu orta taban
Çift yoğunluklu Tpu dış taban / Pu orta taban

Saya Nefes alabilir özellikli süet + Tekstil

Astar Yıpranmaya dayanıklı ter emici tekstil

Burun Koruma Çelik burun

Arataban S1P Çelik

Renk Gri/Kahverengi süet

Numaralar 36-47



STFS 1231

S1 - S1P



Taban Çift yoğunluklu Pu dış taban / Pu orta taban
Çift yoğunluklu Tpu dış taban / Pu orta taban

Saya Nefes alabilir özellikli baskılı deri + Tekstil

Astar Yıpranmaya dayanıklı ter emici tekstil

Burun Koruma Çelik burun

Arataban S1P Çelik

Renk Siyah

Numaralar 36-47



STFS 1405

S2 - S3



Taban Çift yoğunluklu Pu dış taban / Pu orta taban
Çift yoğunluklu Tpu dış taban / Pu orta taban

Saya Nefes alabilir özellikli deri

Astar Yıpranmaya dayanıklı ter emici tekstil

Burun Koruma Çelik burun

Arataban S3 Çelik

Renk Siyah

Numaralar 36-47



Not: Üst başlıklar ile Sayfadaki ürünler birebir eşleşmez rastgele yerleştirilmiştir.

STFS 1210

S2 - S3 - O2



Taban Çift yoğunluklu Pu dış taban / Pu orta taban
Çift yoğunluklu Tpu dış taban / Pu orta taban

Saya Nefes alabilir özellikli baskılı deri

Astar Yıpranmaya dayanıklı ter emici tekstil

Burun Koruma Çelik burun

O2 Burun Termoplastik

Arataban S3 Çelik

Renk Siyah

Numaralar 36-47



STFS 1210 N

S2 - S3



Taban Çift yoğunluklu Pu dış taban / Pu orta taban
Çift yoğunluklu Tpu dış taban / Pu orta taban

Saya Nefes alabilir özellikli baskılı deri

Astar Yıpranmaya dayanıklı ter emici tekstil

Burun Koruma Çelik burun

Arataban S3 Çelik

Renk Siyah

Numaralar 36-47



STFS 1209

S2 - S3



Taban Çift yoğunluklu Pu dış taban / Pu orta taban
Çift yoğunluklu Tpu dış taban / Pu orta taban

Saya Nefes alabilir özellikli baskılı deri + Cordura

Astar Yıpranmaya dayanıklı ter emici tekstil

Burun Koruma Çelik burun

Arataban S3 Çelik

Renk Siyah

Numaralar 36-47



Not: Üst başlıklar ile Sayfadaki ürünler birebir eşleşmez rastgele yerleştirilmiştir.

STFS 1410

S1 - S1P - O1



Taban Çift yoğunluklu Pu dış taban / Pu orta taban
Çift yoğunluklu Tpu dış taban / Pu orta taban

Saya Nefes alabilir özellikli süet + Cordura

Astar Yıpranmaya dayanıklı ter emici tekstil

Burun Koruma Çelik burun

O1 Burun Termoplastik

Arataban S1P Çelik

Renk Gri süet

Numaralar 36-47



STFS 1406

S2 - S3



Taban Çift yoğunluklu Pu dış taban / Pu orta taban
Çift yoğunluklu Tpu dış taban / Pu orta taban

Saya Nefes alabilir özellikli cilt deri

Astar Yıpranmaya dayanıklı ter emici tekstil

Burun Koruma Çelik burun

Arataban S3 Çelik

Renk Siyah

Numaralar 36-47



Not: Üst başlıklar ile Sayfadaki ürünler birebir eşleşmez rastgele yerleştirilmiştir.

TARIM farming

STFS 1415

S2 - S3



Taban Çift yoğunluklu Pu dış taban / Pu orta taban
Çift yoğunluklu Tpu dış taban / Pu orta taban

Saya Nefes alabilir özellikli cilt deri

Astar Yıpranmaya dayanıklı ter emici tekstil

Burun Koruma Çelik burun

Arataban S3 Çelik

Renk Siyah

Numaralar 36-47



STFS 1415

S1 - S1P



Taban Çift yoğunluklu Pu dış taban / Pu orta taban
Çift yoğunluklu Tpu dış taban / Pu orta taban

Saya Nefes alabilir özellikli Nubuk deri

Astar Yıpranmaya dayanıklı ter emici tekstil

Burun Koruma Çelik burun

Arataban S1P Çelik

Renk Sarı

Numaralar 36-47



Not: Üst başlıklar ile Sayfadaki ürünler birebir eşleşmez rastgele yerleştirilmiştir.

DEMİR K u n d u r a



Güçü Hisset
Feel the Power

EXPERT

CE Etiketleme bilgileri Konfor

EN ISO 20345:2011 Güvenlik Ayakkabıları

(200 joule – Çelik Darbe Dayanımı)

SB : Temel Güvenlik

S1 : Antistatik, Şok Emici Topuk Bölgesi,

Yağa Dayanıklı Taban

S1 P : Antistatik, Şok Emici Topuk Bölgesi,

Yağa Dayanıklı Taban, Çelik Ara Taban

S2 : Antistatik, Şok Emici Topuk Bölgesi,

Yağa Dayanıklı Taban, Suya Dirençli

S3 : Antistatik, Şok Emici Topuk Bölgesi,

Yağa Dayanıklı Taban, Suya Dirençli , Çelik Ara Taban

Sağlam, dayanıklı şok emici taban. Suya dirençli nefes alabilir saya. Aşınmaya dayanıklı ter emici tekstil astar. Ter emici PU mostra.



TABAN KAYMA DİRENÇ KATSAYISI

SRC (SRA+SRB)	SRA TEST YÜZEYİ SERAMİK	BURUN KISMI	STANDARTLAR	
			DEMİR KUNDURA	
LUBRICANT H2O+DETERJAN	SRB TEST YÜZEYİ ÇELİK	BURUN KISMI	≥ 0,32	0,36
		TOPUK KISMI (%7)	≥ 0,28	0,31
LUBRICANT GLİSERİN	SRB TEST YÜZEYİ ÇELİK	BURUN KISMI	≥ 0,18	0,19
		TOPUK KISMI (%7)	≥ 0,13	0,14

EN ISO 20345:2011 EN 13287 DİNAMİK SÜRTÜNME KATSAYISI

EXPS 1202

S2 - S3 - O2



Taban Çift yoğunluklu Pu dış taban / Pu orta taban

Saya Nefes alabilir özellikli su geçirmez baskılı deri

Astar Yıpranmaya dayanıklı ter emici tekstil

Burun Koruma Çelik burun

O2 Burun Termoplastik

Arataban S3 Çelik

Renk Siyah

Numaralar 36-47



EXPS 1220

S2 - S3



Taban Çift yoğunluklu Pu dış taban / Pu orta taban

Saya Nefes alabilir özellikli su geçirmez baskılı deri

Astar Yıpranmaya dayanıklı ter emici tekstil

Burun Koruma Çelik burun

Arataban S3 Çelik

Renk Siyah

Numaralar 36-47



EXPS 1208

S1



Taban Çift yoğunluklu Pu dış taban / Pu orta taban

Saya Nefes alabilir özellikli baskılı deri

Astar Yıpranmaya dayanıklı ter emici tekstil

Burun Koruma Çelik burun

Renk Siyah

Numaralar 36-47



Not: Üst başlıklar ile Sayfadaki ürünler birebir eşleşmez rastgele yerleştirilmiştir.

EXPS 1206

S1



Taban Çift yoğunluklu Pu dış taban / Pu orta taban

Saya Nefes alabilir özellikli baskılı deri

Astar Yıpranmaya dayanıklı ter emici tekstil

Burun Koruma Çelik burun

Renk Siyah

Numaralar 36-47



EXPS 1206

S1



Taban Çift yoğunluklu Pu dış taban / Pu orta taban

Saya Nefes alabilir özellikli süet

Astar Yıpranmaya dayanıklı ter emici tekstil

Burun Koruma Çelik burun

Renk Gri süet

Numaralar 36-47



EXPS 1236

S1



Taban Çift yoğunluklu Pu dış taban / Pu orta taban

Saya Nefes alabilir özellikli baskılı deri + Tekstil

Astar Yıpranmaya dayanıklı ter emici tekstil

Burun Koruma Çelik burun

Renk Siyah

Numaralar 36-47



Not: Üst başlıklar ile Sayfadaki ürünler birebir eşleşmez rastgele yerleştirilmiştir.

EXPS 1402

S1



Taban Çift yoğunluklu Pu dış taban / Pu orta taban

Saya Nefes alabilir özellikli cilt deri + Tekstil

Astar Yıpranmaya dayanıklı ter emici tekstil

Burun Koruma Çelik burun

Renk Siyah

Numaralar 36-47



EXPS 1402

S1



Taban Çift yoğunluklu Pu dış taban / Pu orta taban

Saya Nefes alabilir özellikli süet + Tekstil

Astar Yıpranmaya dayanıklı ter emici tekstil

Burun Koruma Çelik burun

Renk Kahverengi

Numaralar 36-47



EXPS 1402

S1



Taban Çift yoğunluklu Pu dış taban / Pu orta taban

Saya Nefes alabilir özellikli süet + Tekstil

Astar Yıpranmaya dayanıklı ter emici tekstil

Burun Koruma Çelik burun

Renk Gri

Numaralar 36-47



Not: Üst başlıklar ile Sayfadaki ürünler birebir eşleşmez rastgele yerleştirilmiştir.

KÖPRÜ İNŞAAT

bridge construction



EXPS 1421

S1



Taban Çift yoğunluklu Pu dış taban / Pu orta taban

Saya Nefes alabilir özellikli cilt deri + Tekstil

Astar Yıpranmaya dayanıklı ter emici tekstil

Burun Koruma Çelik burun

Renk Siyah + Gri

Numaralar 36-47



EXPS 1408

S1



Taban Çift yoğunluklu Pu dış taban / Pu orta taban

Saya Nefes alabilir özellikli süet

Astar Yıpranmaya dayanıklı ter emici tekstil

Burun Koruma Çelik burun

Renk Kahverengi

Numaralar 36-47



EXPS 1408

S1



Taban Çift yoğunluklu Pu dış taban / Pu orta taban

Saya Nefes alabilir özellikli süet

Astar Yıpranmaya dayanıklı ter emici tekstil

Burun Koruma Çelik burun

Renk Gri

Numaralar 36-47



Not: Üst başlıklar ile Sayfadaki ürünler birebir eşleşmez rastgele yerleştirilmiştir.

KIŞ ŞARTLARI

winter



EXPS 1229

S2 - S3

Taban Çift yoğunluklu Pu dış taban / Pu orta taban
Saya Nefes alabilir özellikli su geçirmez baskılı deri
Astar Yıpranmaya dayanıklı ter emici kürklü iç astar

Burun Koruma Çelik burun

Arataban S3 Çelik

Renk Siyah

Numaralar 36-47



EXPS 1228

S2 - S3

Taban Çift yoğunluklu Pu dış taban / Pu orta taban
Saya Nefes alabilir özellikli su geçirmez baskılı deri
Astar Yıpranmaya dayanıklı ter emici kürklü iç astar

Burun Koruma Çelik burun

Arataban S3 Çelik

Renk Siyah

Numaralar 36-47



Not: Üst başlıklar ile Sayfadaki ürünler birebir eşleşmez rastgele yerleştirilmiştir.

FRRESH

CE Etiketleme bilgileri Konfor

EN ISO 20345:2011 Güvenlik Ayakkabıları

(200 joule – Çelik Darbe Dayanımı)

SB : Temel Güvenlik

S1 : Antistatik, Şok Emici Topuk Bölgesi,

Yağa Dayanıklı Taban

S1 P : Antistatik, Şok Emici Topuk Bölgesi,

Yağa Dayanıklı Taban, Çelik Ara Taban

S2 : Antistatik, Şok Emici Topuk Bölgesi,

Yağa Dayanıklı Taban, Suya Dirençli

S3 : Antistatik, Şok Emici Topuk Bölgesi,

Yağa Dayanıklı Taban, Suya Dirençli , Çelik Ara Taban

Sağlam, dayanıklı şok emici taban. Suya dirençli nefes alabilir saya. Aşınmaya dayanıklı ter emici tekstil astar. Ter emici PU mostra.



TABAN KAYMA DİRENÇ KATSAYISI

SRC (SRA+SRB)	SRA TEST YÜZEYİ SERAMİK	BURUN KISMI	STANDARTLAR	DEMİR KUNDURA	
			≥	0,32	0,36
LUBRICANT H2O+DETERJAN	SRB TEST YÜZEYİ ÇELİK	TOPUK KISMI (%7)	≥	0,28	0,31
		BURUN KISMI	≥	0,18	0,19
LUBRICANT GLİSERİN		TOPUK KISMI (%7)	≥	0,13	0,14
		BURUN KISMI	≥	0,18	0,19

EN ISO 20345:2011 EN 13287 DİNAMİK SÜRTÜNME KATSAYISI

FRSH 1413

S1 - 01



Taban Çift yoğunluklu Pu dış taban / Pu orta taban

Saya Nefes alabilir özellikli Microfiber deri

Astar Yıpranmaya dayanıklı ter emici tekstil

Burun Koruma Termoplastik

Burun Koruma Çelik (opsiyonel)

Renk Beyaz

Numaralar 36-47



FRSH 1413

S1 - 01



Taban Çift yoğunluklu Pu dış taban / Pu orta taban

Saya Nefes alabilir özellikli deri

Astar Yıpranmaya dayanıklı ter emici tekstil

Burun Koruma Termoplastik

Burun Koruma Çelik (opsiyonel)

Renk Siyah

Numaralar 36-47



Not: Üst başlıklar ile Sayfadaki ürünler birebir eşleşmez rastgele yerleştirilmiştir.



FRSH 1420

S2 - O2



- Taban** Çift yoğunluklu Pu dış taban / Pu orta taban
Saya Suya dayanıklı nefes alabilir özellikli Microfiber deri
Astar Yıpranmaya dayanıklı ter emici tekstil
Burun Koruma Termoplastik
Burun Koruma Çelik (opsiyonel)
Renk Beyaz
Numaralar 36-47

FRSH 1420

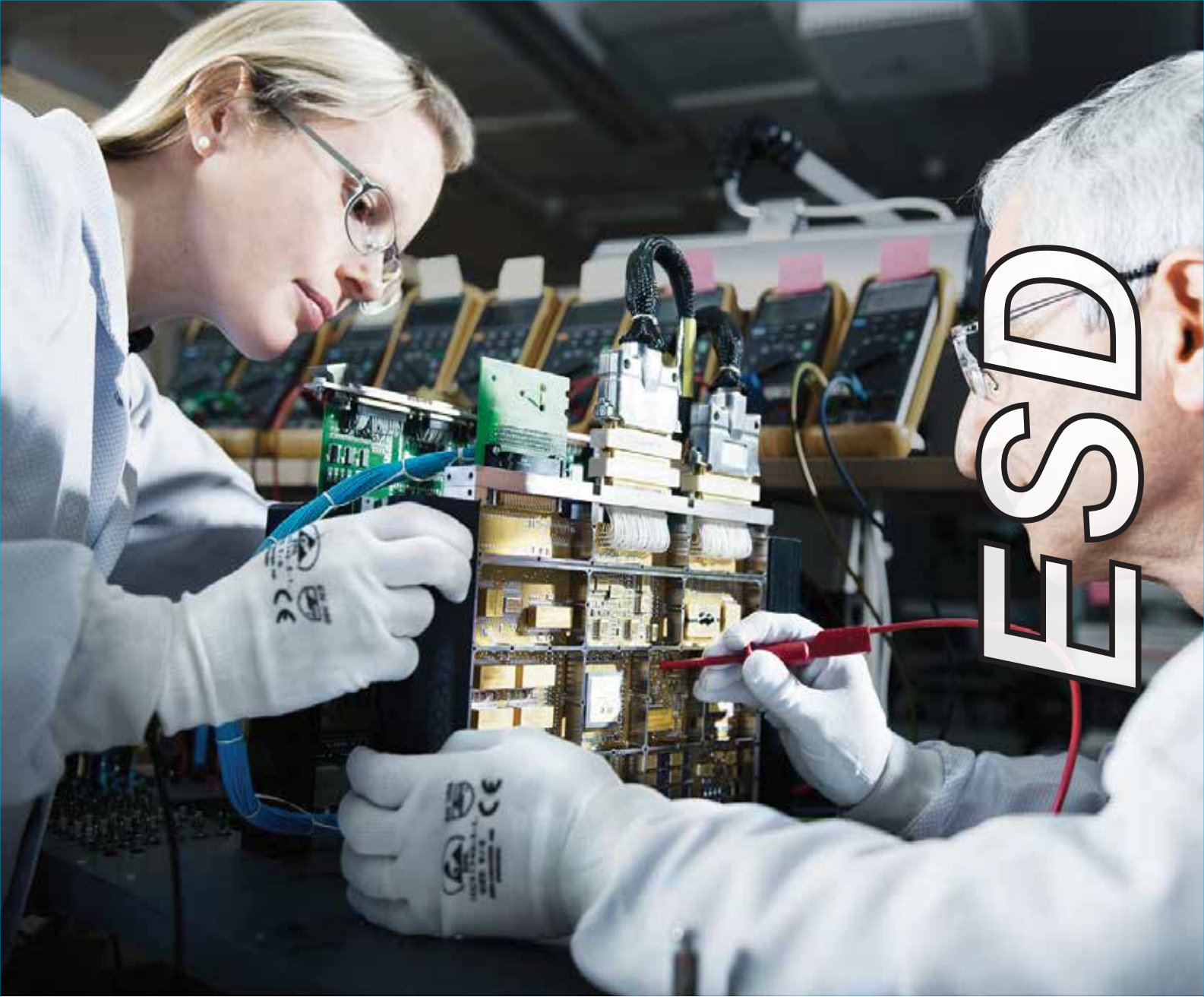
S2 - O2



- Taban** Çift yoğunluklu Pu dış taban / Pu orta taban
Saya Suya dayanıklı nefes alabilir özellikli cilt deri
Astar Yıpranmaya dayanıklı ter emici tekstil
Burun Koruma Termoplastik
Burun Koruma Çelik (opsiyonel)
Renk Siyah
Numaralar 36-47

Not: Üst başlıklar ile Sayfadaki ürünler birebir eşleşmez rastgele yerleştirilmiştir.





ESD

CE Etiketleme bilgileri Konfor

EN ISO 20345:2011 Güvenlik Ayakkabıları
(200 joule – Çelik Darbe Dayanımı)

SB : Temel Güvenlik

S1 : Antistatik, Şok Emici Topuk Bölgesi,
Yağa Dayanıklı Taban

S1 P : Antistatik, Şok Emici Topuk Bölgesi,
Yağa Dayanıklı Taban, Çelik Ara Taban

S2 : Antistatik, Şok Emici Topuk Bölgesi,
Yağa Dayanıklı Taban, Suya Dirençli

S3 : Antistatik, Şok Emici Topuk Bölgesi,
Yağa Dayanıklı Taban, Suya Dirençli , Çelik Ara Taban

Sağlam, dayanıklı şok emici taban. Suya dirençli nefes alabilir saya. Aşınmaya dayanıklı ter emici tekstil astar. Ter emici PU mostra.

TABAN KAYMA DİRENÇ KATSAYISI

SRC (SRA+SRB)	SRA TEST YÜZEYİ SERAMİK	BURUN KISMI	STANDARTLAR	DEMİR KUNDURA
			≥	0,36
LUBRICANT H2O+DETERJAN	SRB TEST YÜZEYİ ÇELİK	TOPUK KISMI (%7)	≥	0,31
		BURUN KISMI	≥	0,19
LUBRICANT GLİSERİN		TOPUK KISMI (%7)	≥	0,14
		BURUN KISMI	≥	0,32

EN ISO 20345:2011 EN 13287 DİNAMİK SÜRTÜNME KATSAYISI



Antistatic

ESD



STFS 1217 ESD**S1**

Taban Çift yoğunluklu Elektrostatik boşalım sağlayan Pu dış taban / Pu orta taban
Çift yoğunluklu Elektrostatik boşalım sağlayan Tpu dış taban / Pu orta taban

Saya Nefes alabilir özellikli süet

Astar Yıpranmaya dayanıklı ter emici tekstil

Burun Koruma Çelik burun

Renk Gri süet

Numaralar 36-47

**STFS 1419 ESD****S2**

Taban Çift yoğunluklu Elektrostatik boşalım sağlayan Pu dış taban / Pu orta taban
Çift yoğunluklu Elektrostatik boşalım sağlayan Tpu dış taban / Pu orta taban

Saya Nefes alabilir özellikli suya dirençli düz cilt deri

Astar Yıpranmaya dayanıklı ter emici tekstil

Burun Koruma Çelik burun

Renk Siyah cilt deri

Numaralar 36-47



Not: Üst başlıklar ile Sayfadaki ürünler birebir eşleşmez rastgele yerleştirilmiştir.

SEMBOLLER

İş güvenliği ayakkabılarında kullanılan semboller. Safety symbols in safety footwears



Burun koruyucu - 200J
Toe cap - Toe protection 200J



Batma direnci - 1100N
Penetration resistance 1100N



Antistatik
Antistatic



Fuel oil dirençli taban
Resistance to fuel oil of outsole



Isı dirençli taban (300°C/60 saniye)
Heat resistant outsole (300°C/60 seconds)



Su dirençli ayakkabı
Water resistant



Ayak tarağı koruma
Metatarsal protection



Su dirençli ve nefes alabilir malzeme
Water resistant breathable material



Elektrostatik ayakkabı
ESD footwear



Şok emicili topuk
Energy absorbing seat region



Soğuk yalıtımı
Cold insulation



Isı yalıtımı
Heat insulation



İtfaiyeci botu
Firefighter boots



Kesilme dirençli ayakkabı
Chainsaw protection



Dikişli taban
Stitched sole



Vidalı taban
Screwed sole



Kayma dirençli taban
Anti-slip sole



Nefes alabilir ayakkabı
Airy Shoes



DEMİR MAKİNE TİC.VE SAN.LTD.ŞTİ.
Emekyemez Mah. Buğulu Sk. No.9/A
Karaköy - İSTANBUL / TURKEY
Tel. +90 (212) 237 22 24
Fax +90 (212) 237 22 52
www.dmrmaschine.com.tr
info@dmrmaschine.com.tr

 **DEMİR**
Kundura

www.demirkundura.com.tr



www.facebook.com/demirkundura